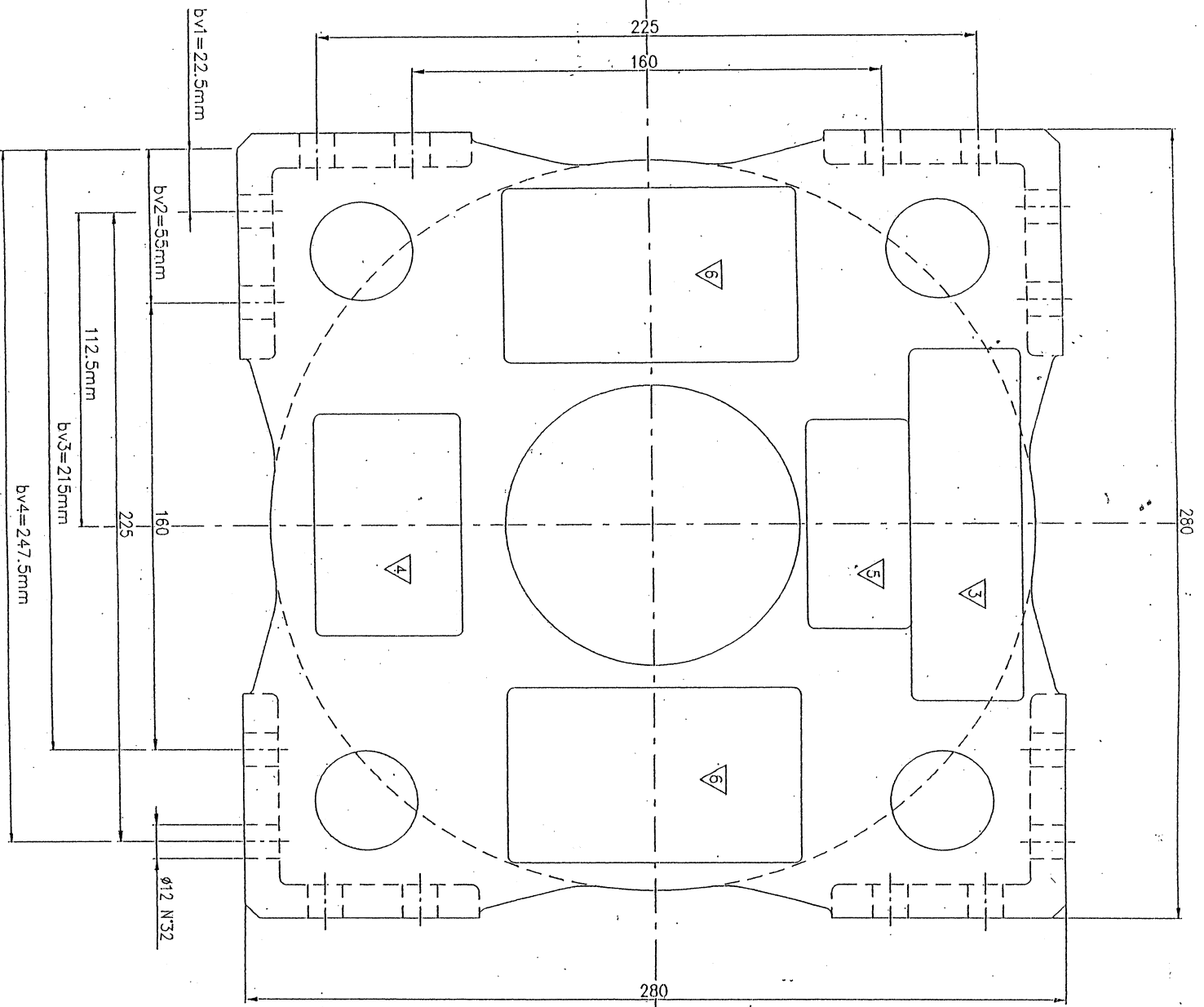
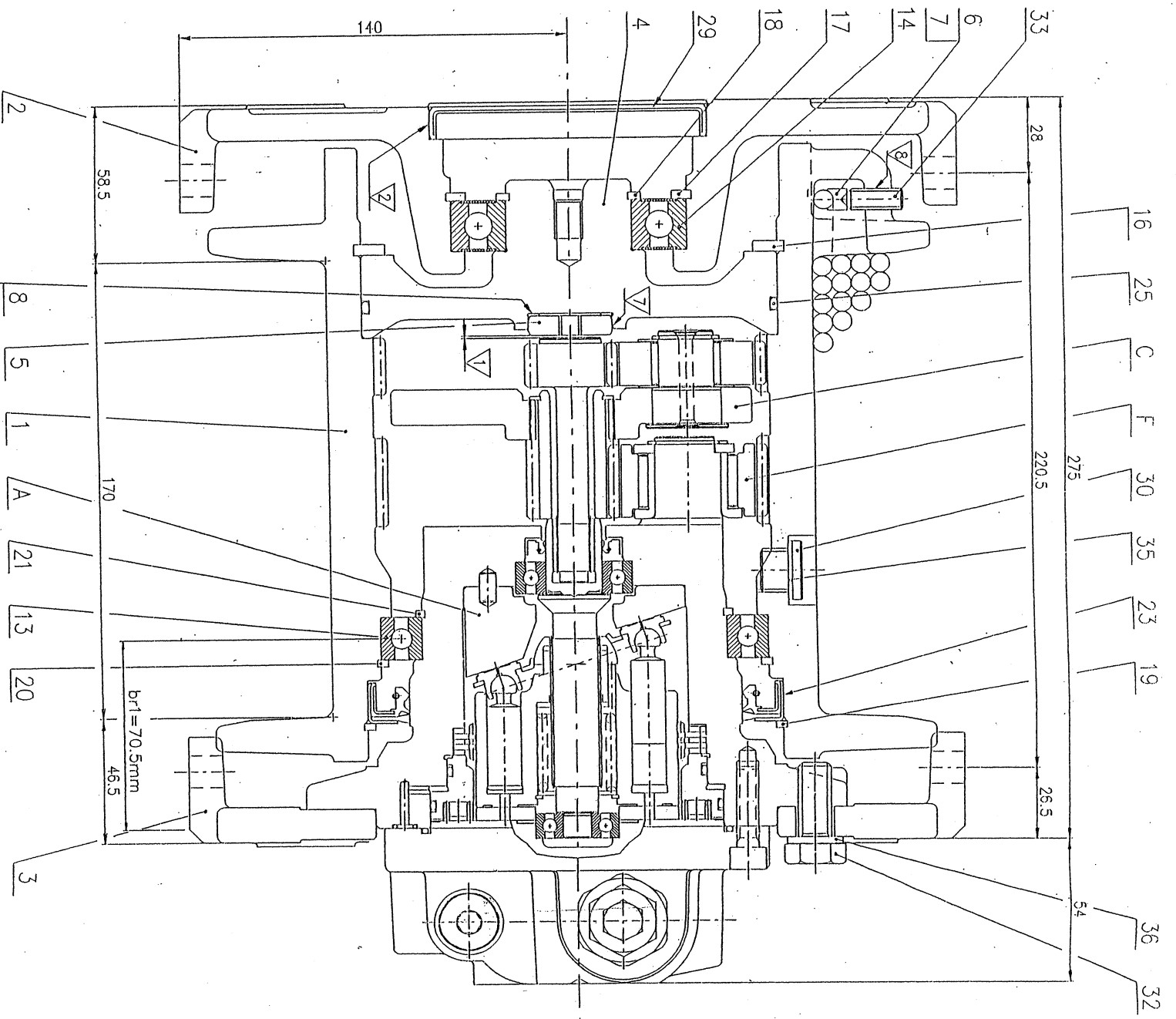


IL DOCUMENTO E' DI PROPRIETA' DELLA B.W. spa
 SI VIETA LA RIPRODUZIONE O LA TRASMISSIONE A TERZI
 LA B.W. SI RISERVA DI TUTELARSI A TERMINI DI LEGGE

THIS DOCUMENT IS PROPERTY OF B.W. spa AND ITS REPRODUCTION
 OR TRANSMISSION (IN WHOLE OR IN PART) IS FORBIDDEN
 B.W. RESERVES THE RIGHT TO PROTECT HIMSELF ACCORDING TO THE LAW

MODIFICA				MODIFICA			
IND.	DATA	FIRMA	CONTR. IND.	DATA	FIRMA	CONTR.	
A	11.01.98	ARABIA	BIS P.				
AGGIORNATO LOGO E SIGLE							



- 8 ASSICURARE CON "LOCTITE FRENAFILETTI MEDIO 242"
- 7 CIANFRINATURA IN TRE PUNTI PER TRATTENERE PARTIC. N°6 DURANTE IL MONTAGGIO
- 6 SPAZIO PER TARGHETTE DI OMOLOGAZIONE
- 5 ZONA PER TARGHETTA DI RICONOSCIMENTO
- 4 MARCHIO "BREVINI GROUP"
- 3 MARCHIO "BREVINI WINCHES"
- 2 SIGILLARE CON "LOCTITE SUPERRAPIDO 573 PLANERMETIC"
- 1 VERIFICARE GIOCO: 0,501 mm

DESIGNAZIONE MOTOCARICANO		DATA	FIRMA	DISTRIB. N°
GRUPPO BWS/OO		15.11.94	TH	118-0105-000
VERSIONE CON MOTORE DA 18 CCU		15.11.94	TH	118-0105-000
SOSTITUISCE E				
SOSTITUITO DA				
SCALA 1:1				
FOG. A1				
DESCRIZ. N°				
INDICAZIONI				

11